

VECTOPOWER VP600 – Baureihe 3 von 58 bis 440 kVA



Software

für noch einfachere Inbetriebnahme

STO

Safe Torque Off integriert



Stecker

für schnelleren Anschluss

Power

höhere Leistungsreserven

Leistungselektronik für Nutzfahrzeuge und Arbeitsmaschinen

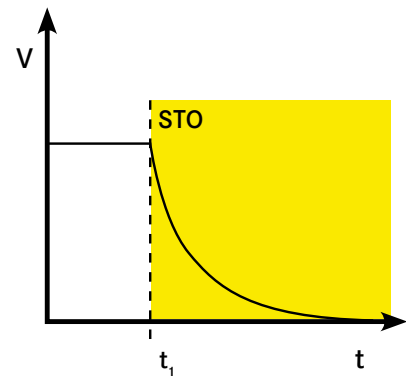
effizient. robust. langlebig.

Safe Torque Off (STO)

Sicherheit einfach umgesetzt

Für Anwendungsfälle in denen es um Sicherheit geht, darf man keine Kompromisse machen. Das kontrollierte Freigeben des Drehmoments gehört dazu.

Mit unserer integrierten Lösung des STO gemäß DIN EN 61800-5-2 sparen Sie beim Einbau die bisher externe Sicherheitsbeschaltung ein.



Stecker

für schnelleren Einbau und sichere Verbindung

Die Amphenol® PowerLok Verbindungen bieten zudem eine UVW-Phasencodierung und erhöhten Berührungsschutz. Zur Verkabelung muss das Gerät nicht mehr geöffnet werden.

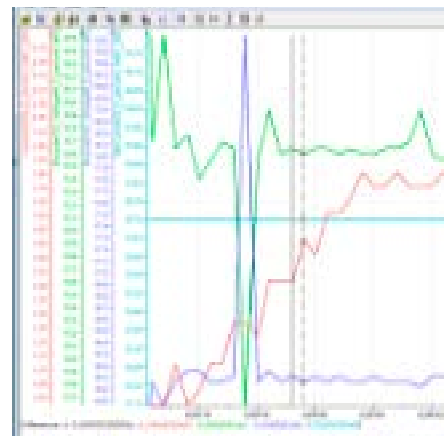


Software

So wird Ihr Projekt schneller marktreif

Wir haben unsere Software erweitert, um Applikation und Inbetriebnahme noch einfacher zu machen.

- Regelung von unterschiedlichen Motortopologien: PM Synchron, PM Reluktanz, AC Induction
- Das weiter verbesserte Tool VE-Config macht die Inbetriebnahme noch einfacher.
- Unser Analyser spart deutlich Zeit bei der Antriebsoptimierung.



Power

bis zu 25% mehr Leistungsreserven

Die neue Generation der VP600 Traktionsfamilie stellt für 10 Minuten bis zu 25% mehr Leistung bereit.



VP 600

für On- und Off-Highway



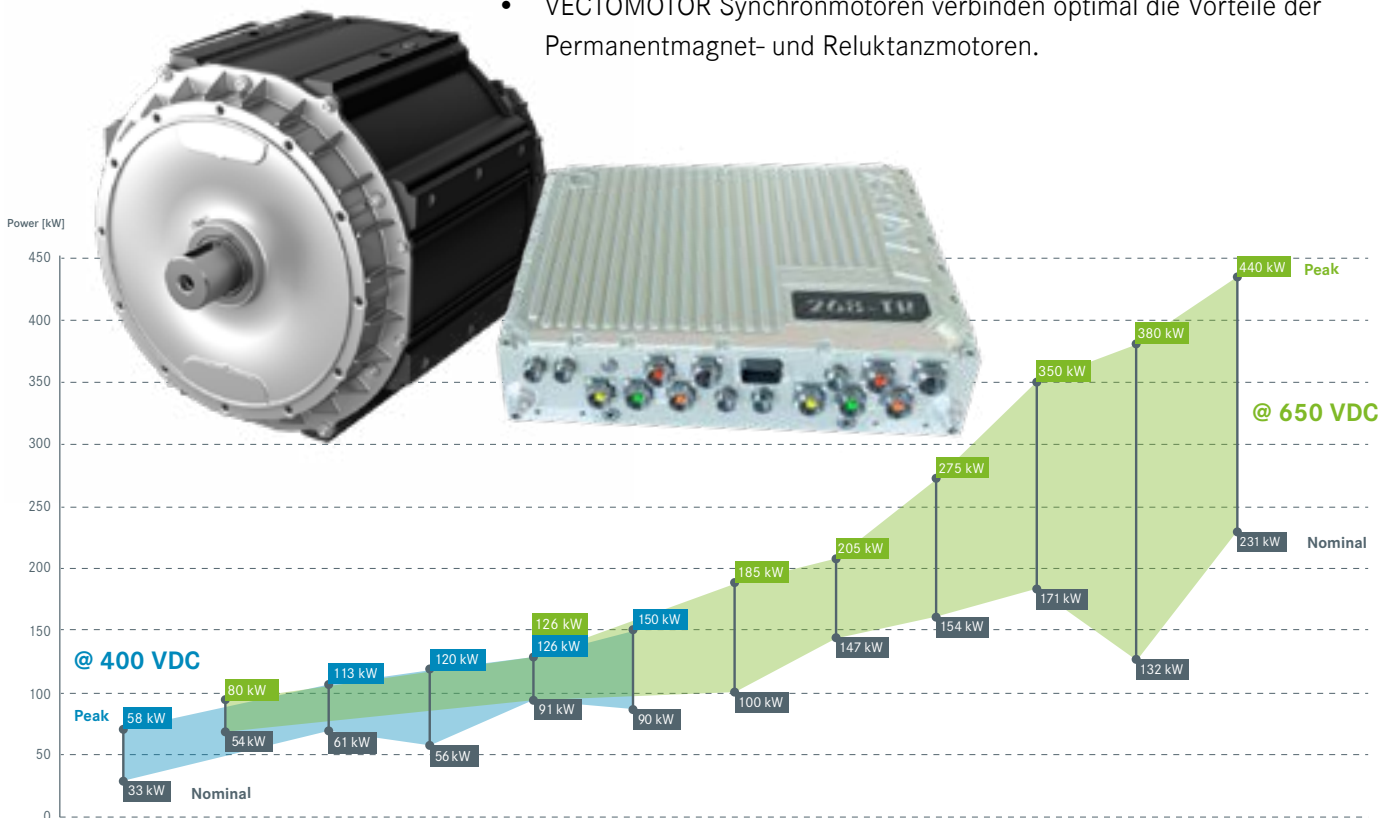
	VP600-18W 330 -18W340 -18W360	VP600-18W368 -28W344
Spannungsbereich	30 - 800 VDC (Abschaltung: 820V)	30 - 800 VDC (Abschaltung: 820V)
Therm. Nennstrom	bis zu 95 A _{eff} 160 A _{eff} 275 A _{eff}	bis zu 440 A _{eff} 160 A _{eff} (jeweils)
Spitzenstrom	bis zu 160 A _{eff} 450 A _{eff} 520 A _{eff}	bis zu 900 A _{eff} 450 A _{eff} (jeweils)
Dauerleistung	bis zu 87 kVA 146 kVA 252 kVA	bis zu 404 kVA 146 kVA (jeweils)
Kommunikation	CAN	CAN
Maße	H 130 mm L 398 mm B 263 mm	H 133 mm L 412 mm B 522 mm
Gewicht	ca. 18 kg	ca. 40 kg
Kühlung	Flüssigkeitsgekühlt: Wasser / Glykol	Flüssigkeitsgekühlt: Wasser / Glykol
Max. Kühlwassertemp.	65°C ohne Derating	65°C ohne Derating
Schutzart	IP65	IP65
Leistungseinheiten	1 1 1	1 2

Die Produktdaten sind vorläufig und können für die endgültigen Serienprodukte geändert werden.

Optimal abgestimmt auf unsere VM600M Elektromotoren

Mit der Produktlinie VECTOMOTOR bietet ARADEX Elektromotoren, die gemeinsam mit den VECTOPOWER Invertern eine optimal aufeinander abgestimmte Antriebslösung für elektrische Anwendungen darstellt.

- Sehr hohe Wirkungsgrade
- Verschiedene Topologien verfügbar
- VECTOMOTOR Synchronmotoren verbinden optimal die Vorteile der Permanentmagnet- und Reluktanzmotoren.



Hinweis

Änderungen im Inhalt dieses Dokuments behalten wir uns jederzeit ohne Vorankündigung vor. ARADEX AG übernimmt keinerlei Verantwortung für eventuelle Fehler oder Unvollständigkeiten in diesem Dokument. Wir behalten uns alle Rechte an diesem Dokument und den darin enthaltenen Gegenständen und Abbildungen vor. Vervielfältigung, Bekanntgabe an Dritte oder Verwendung seines Inhalts – auch von Teilen – ist ohne vorherige schriftliche Zustimmung durch ARADEX AG verboten. Alle Rechte und Warenzeichen verbleiben dem rechtmäßigen Inhaber bzw. Eigentümer.

ARADEX AG
Ziegelwaldstr. 3
D-73547 Lorch
Tel.: +49 (0) 71 72 - 91 81 0



vertrieb@aradex.com
www.aradex.com